

Bedienung/Funktionen der Taskleistanwendung

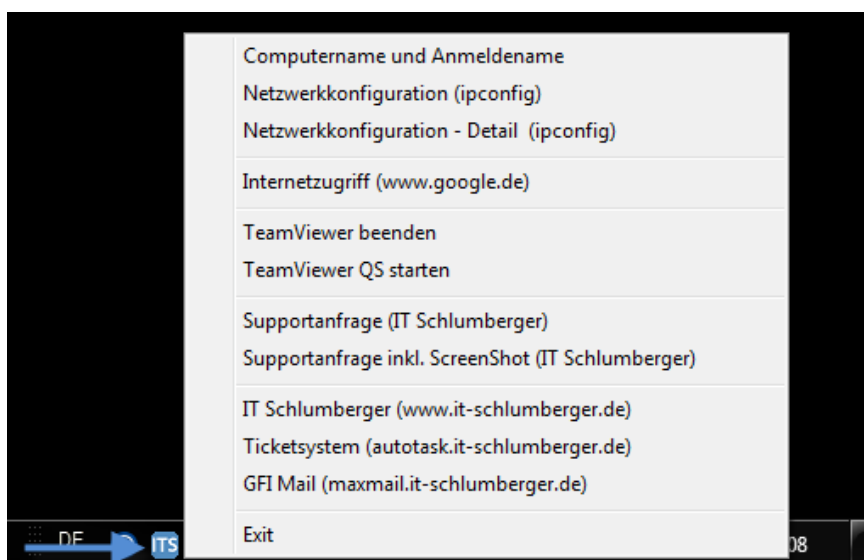
Inhalt

Thema	Seite
Erläuterungen / Funktionen	2
Übersicht	2
Computername und Anmeldename	2
Netzwerkkonfiguration (ipconfig)	
Netzwerkkonfiguration - Detail (ipconfig)	
Internetzugriff (www.google.de)	
TeamViewer beenden	
TeamViewer QS starten	
Supportanfrage (IT Schlumberger)	
Supportanfrage inkl. ScreenShot (IT Schlumberger)	
IT Schlumberger (www.it-schlumberger.de)	
Ticketsystem (clientportal.it-schlumberger.de)	
GFI Mail (maxmail.it-schlumberger.de)	

Erläuterungen und Funktionen

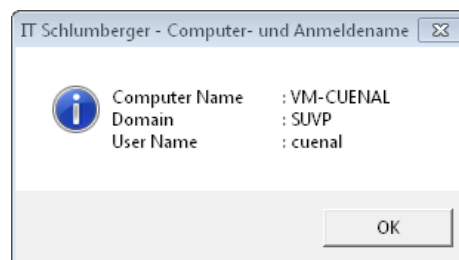
Übersicht

Die Taskleistanwendung bietet Schnellfunktionen, die Sie eigenständig oder auch bei Aufforderung durch Systemadministratoren nutzen können.



Computername und Anmeldename

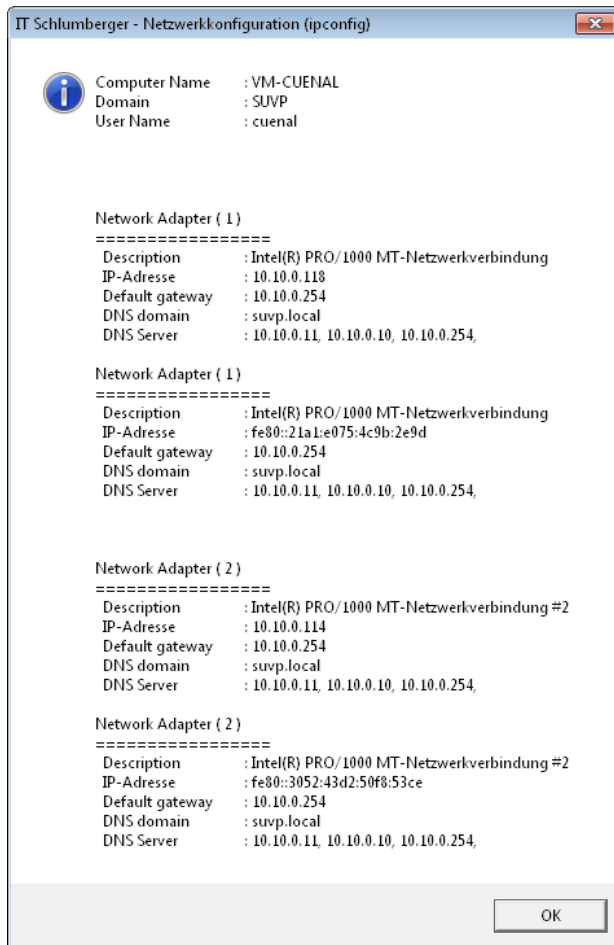
Es wird eine Message-Box mit den Informationen über Computername, Windows-Domäne und Anmeldename angezeigt.



Erläuterungen und Funktionen

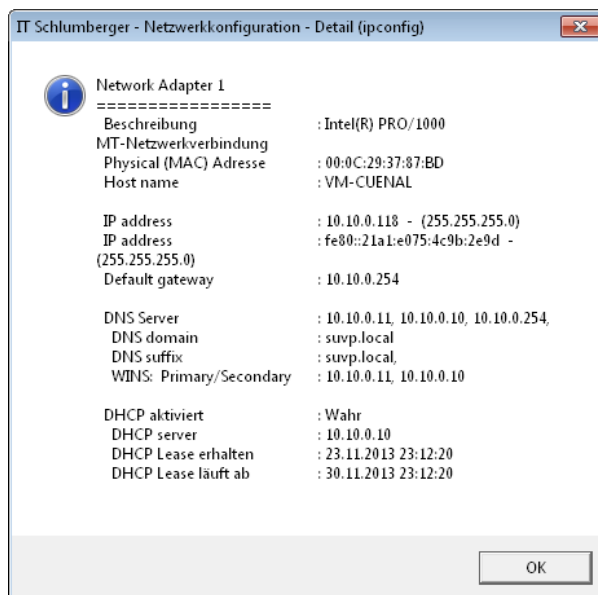
Netzwerkconfiguration (ipconfig)

Zusammenfassend werden die Informationen der Netzwerkkarten aufgelistet, inkl. der Infos zu Computer- und Anmeldename.



Netzwerkconfiguration - Detail (ipconfig)

Zu jeder Netzwerkkarte werden auf einer jeweiligen Message-Box die detaillierten Informationen angezeigt.

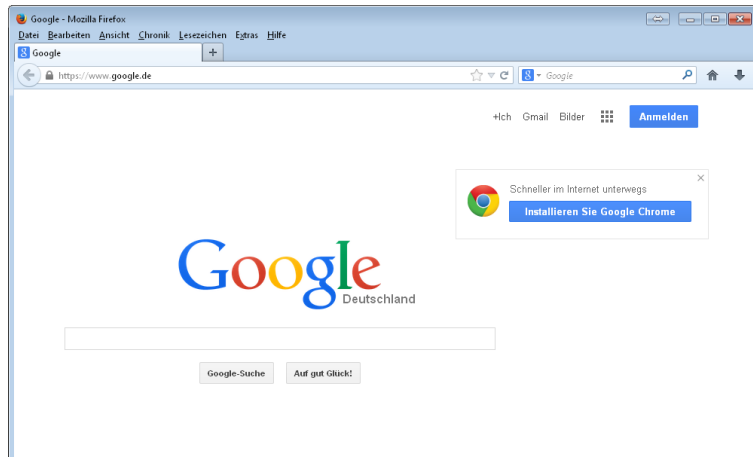


Erläuterungen und Funktionen

Internetzugriff (www.google.de)

Mit dem im System eingestellten Standard-Webbrowser wird die Internetseite www.google.de aufgerufen.

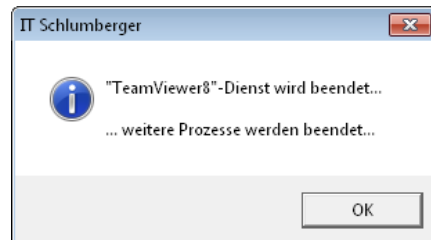
Somit kann sichergestellt werden, dass die IP-Konfiguration und Namensauflösung bzw. allgemein der Internetzugriff funktioniert.



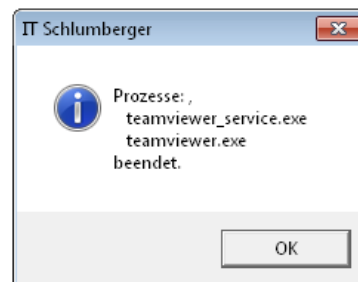
TeamViewer beenden

Es wird nach geöffneten TeamViewer Prozessen/Dienste gesucht und diese werden geschlossen. Sie bekommen zwei Meldungen, die ohne Bestätigen nach 3-5 Sekunden automatisch schließen:

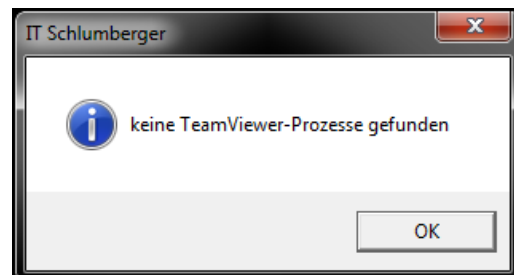
- 1) dass die TeamViewer-Prozesse/Dienste jetzt beendet werden



- 2) Auflistung, welche Prozesse beendet wurden.



oder auch dass keine TeamViewer-Prozesse gefunden wurden



Erläuterungen und Funktionen

TeamViewer QS starten

Der auf dem PC gespeicherte TeamViewer-Quicksupport startet.

Dies ist relevant, falls andere Dienstleister auf Ihrem PC Wartungen durchführen möchten und Sie diesen per TeamViewer den Zugriff ermöglichen wollen.

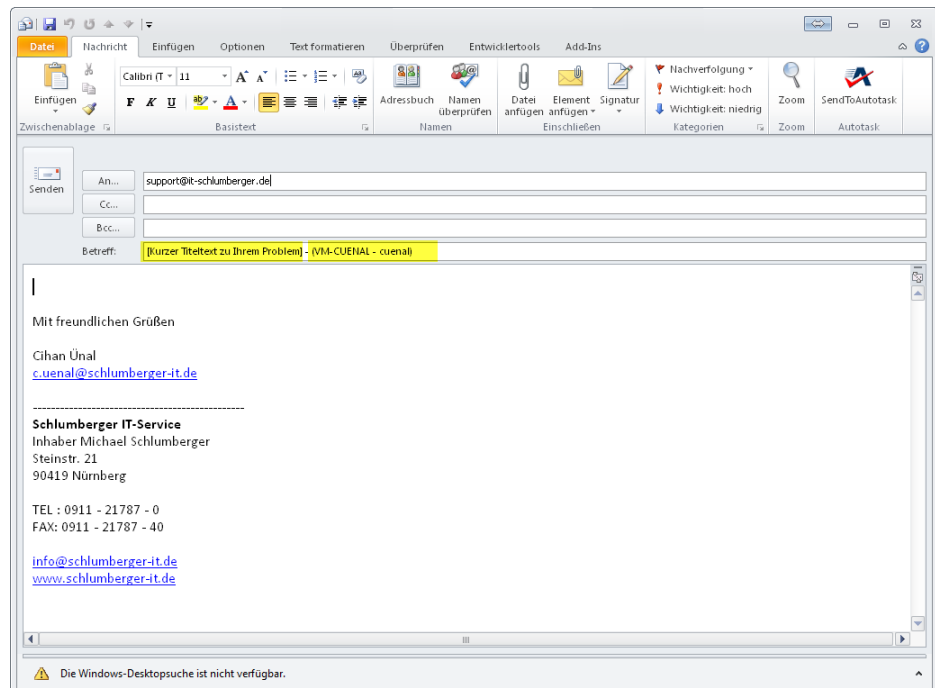
Hierbei zu beachten ist, dass vorher der TeamViewer (Host) beendet sein muss (siehe Schritt „TeamViewer beenden“)



Supportanfrage (IT Schlumberger)

Das E-Mail-Programm öffnet sich mit vorgegebener Empfängeradresse (support@schlumberger-it.de).

Im Betreff wird automatisch der PC- und der User-Name eingefügt. Sie brauchen nur den Titeltext anzupassen und im Email-Body Ihr Problem zu schildern.

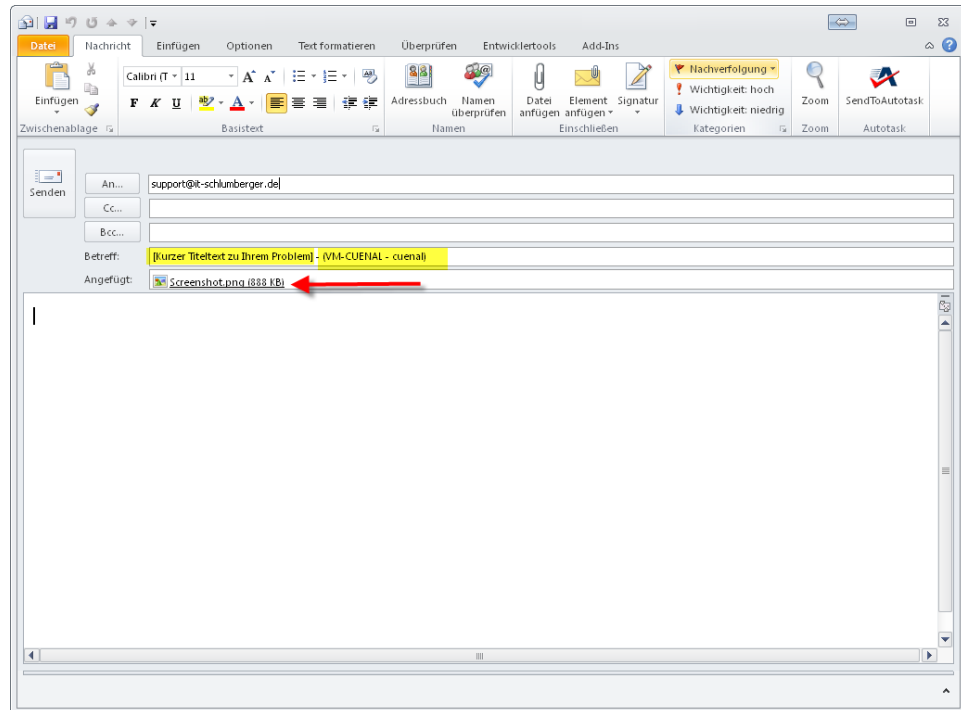


Erläuterungen und Funktionen

Supportanfrage inkl. ScreenShot (IT Schlumberger)

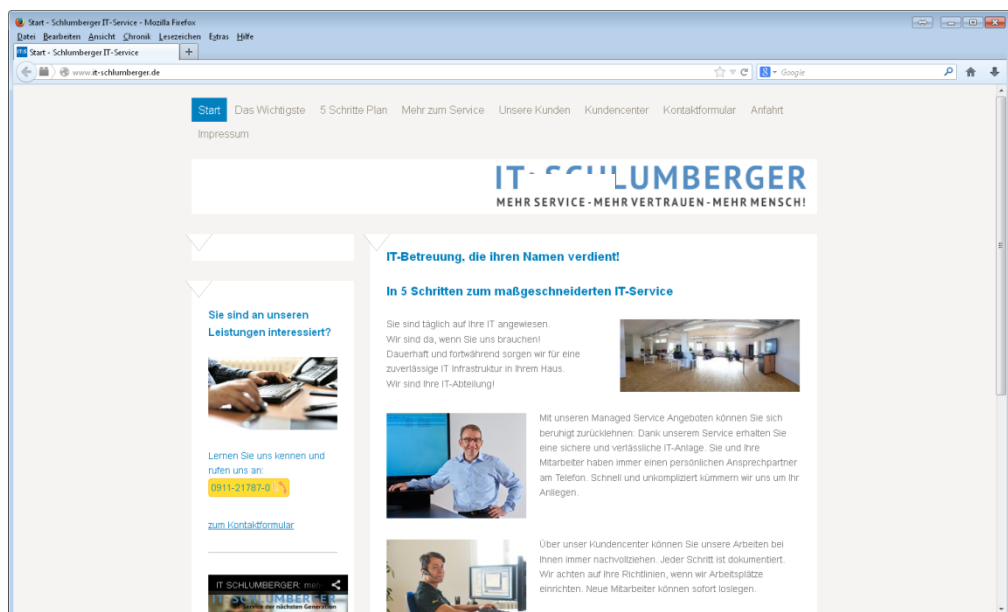
Wie oben. Nur wird ein ScreenShot des gesamten Bildschirms mit erstellt und automatisch in der E-Mail eingefügt.

Sinnvoll, wenn Sie eine Warn- oder Fehlermeldung mit zusenden möchten.



IT Schlumberger (www.it-schlumberger.de)

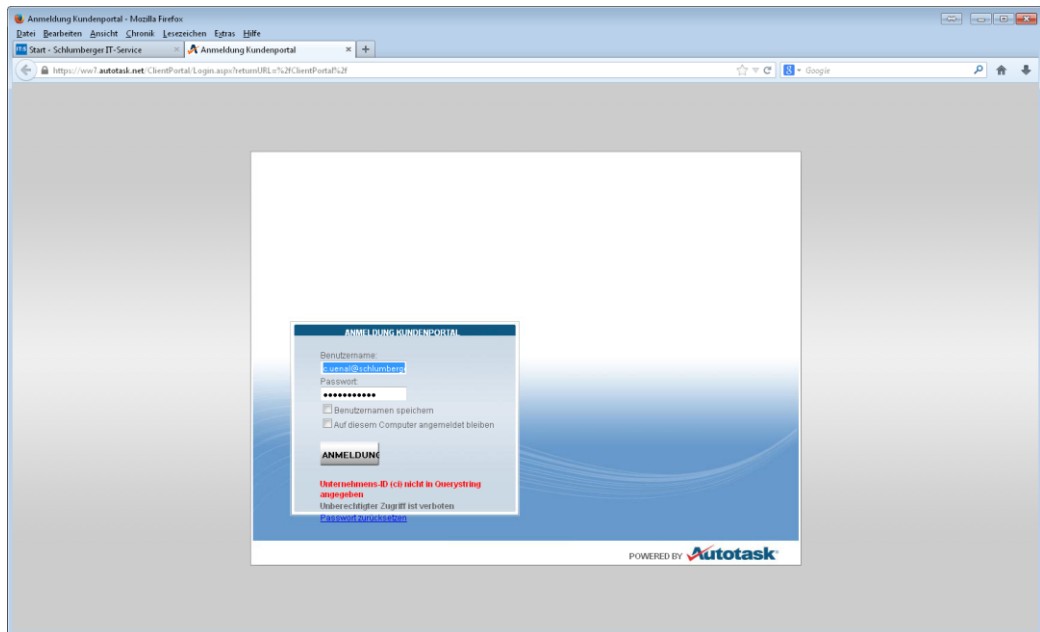
Mit dem Standard-Webbrowser wird unsere Internetseite aufgerufen.



Erläuterungen und Funktionen

Ticketsystem (autotask.it-schlumberger.de)

Mit dem Standard-Webbrowser wird das Clientportal unseres Ticketsystems geöffnet .



GFI Mail (maxmail.it-schlumberger.de)

Mit dem Standard-Webbrowser wird die Internetseite zur Systemsteuerung des GFI-MaxMail-SpamFilters geöffnet.

